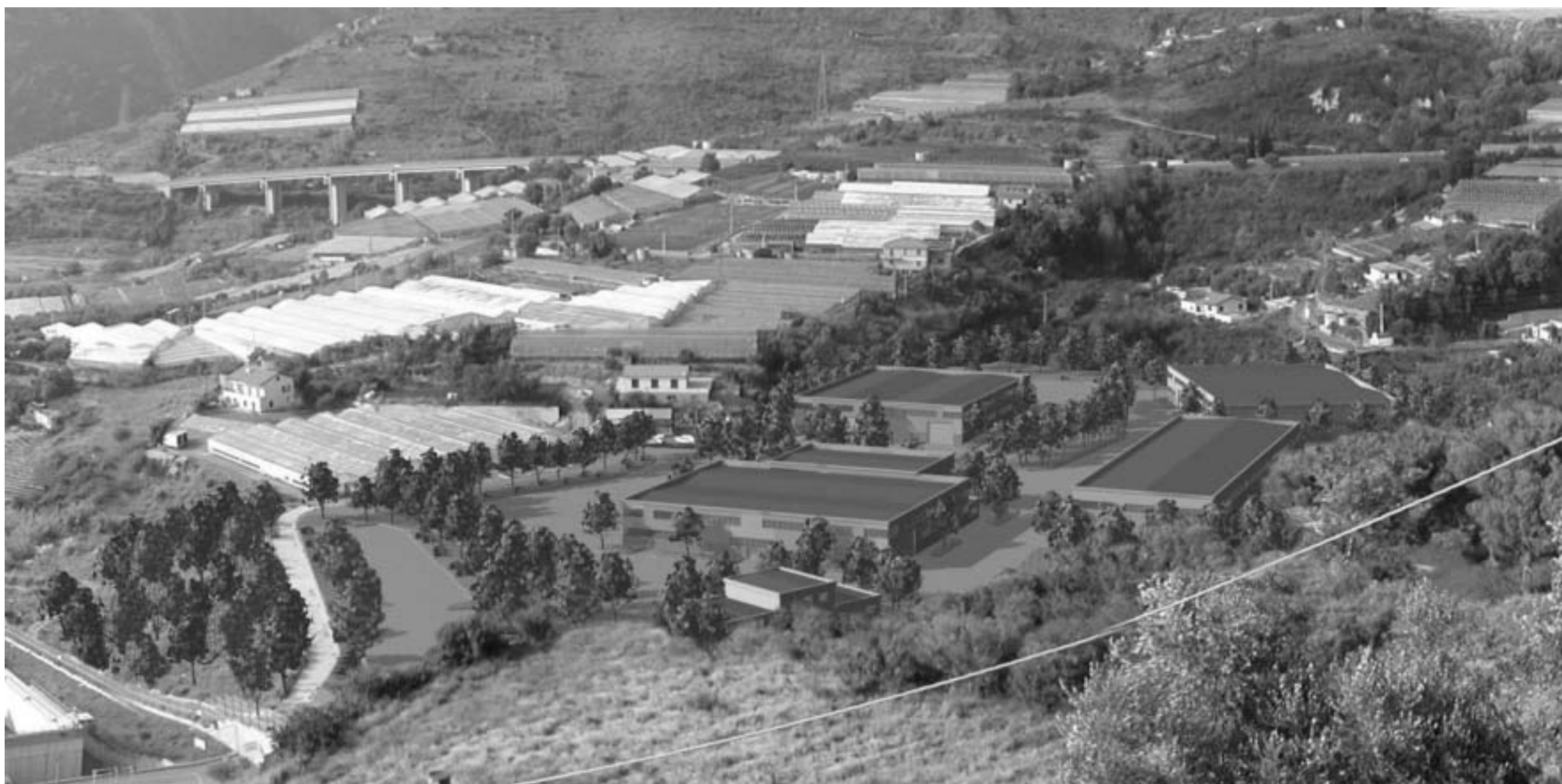


INFORMAZIONE PUBBLICITARIA

Da quattro anni la Idroedil Srl e la cooperativa sociale "Il cammino" vogliono realizzare la "Promenade du Recyclage", centro per la raccolta differenziata, ma **NON CI RIESCONO.**

PERCHE'?

La Promenade du Recyclage è un centro di trattamento della materia prima. Sorgerà in valle Armea a Sanremo, nell'area rio Ciuin, sito inserito nel Piano regionale. Darà lavoro a 70 soggetti, molti provenienti dalle fasce protette. Sarà gestita dalla Cooperativa sociale "il Cammino", che recupererà materia prima dai comuni dell'imperiese, diminuendo i costi di smaltimento e le quantità di rifiuti solidi urbani da eliminare.



La Promenade du Recyclage, progetto di competenza provinciale, deve ottenere l'ultima approvazione della Conferenza dei Servizi, ma l'attuale amministrazione comunale di Sanremo ha chiesto un ulteriore rinvio. Blocca di fatto l'iter del progetto

PERCHE'?

Quali sono i veri motivi per cui non si vuole realizzare un centro di raccolta differenziata, gestito da una cooperativa sociale, che da lavoro a 70 persone?

PERCHE'?

L'amministrazione comunale cerca ogni cavillo, ogni pretesto per impedire alla Conferenza dei Servizi di riunirsi e di deliberare?

Al pranzo conviviale per il decennale di costituzione de "il Cammino" il portavoce della cooperativa sociale, alla presenza del vescovo della diocesi di Ventimiglia-Sanremo, S.E. Mons. Alberto Maria Careggio, di S.E. il cardinale Tarcisio Bertone, arcivescovo di Genova, del sindaco di Sanremo Claudio Borea e di tanti amministratori, ha chiesto l'impegno di tutti per concretizzare il progetto, un impegno che nessuno ha negato.

ALLE PAROLE NON SONO SEGUITI I FATTI.

CHI NON VUOLE REALIZZARE IL CENTRO PER LA RACCOLTA DFFERENZIATA, COMUNE O PROVINCIA, CHIARISCA LA SUA POSIZIONE E SI ASSUMA LE SUE RESPONSABILITA'.

IL CAMMINO E LA IDROEDIL VOGLIONO SOLO CERTEZZE.